

CHLORIDE

www.chloridepower.fr

Desk Power de 300 à 650 VA

Contact Chloride le plus proche :

Chloride France
1 rue Felix Potin
ZA Les Belles Vues
91290 Arpajon
France
T +33 1 69 26 12 81
F +33 1 60 83 18 16
E france.sales@chloridepower.com

www.chloridepower.fr

 N°Azur 0 810 200 600

Nos agences commerciales :

Région Ouest

38 rue Jules Verne
44 700 ORVAULT
T +33 (0)2 40 94 72 72
F +33 (0)2 40 63 58 24

Agences Sud

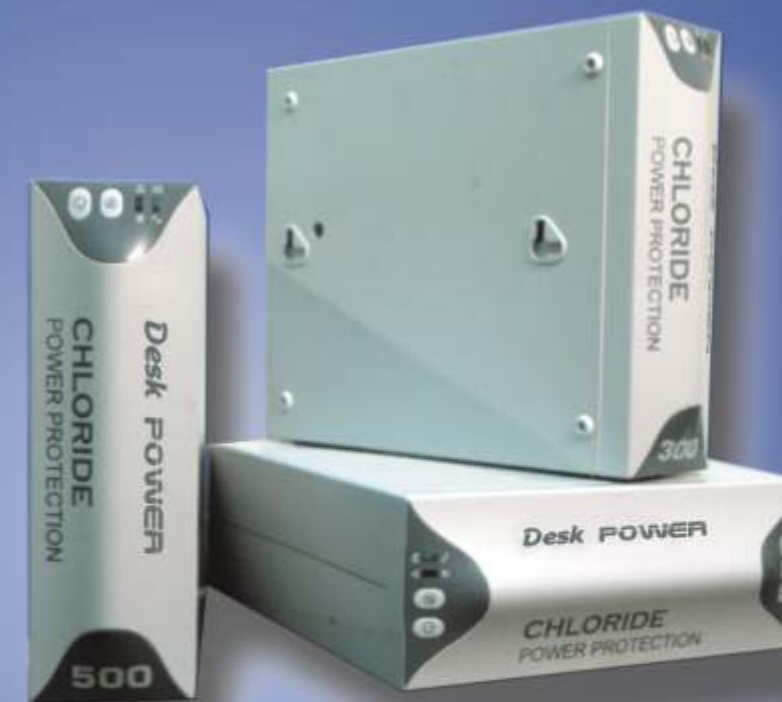
115 rue Nicolas Ledoux
Z.I Les Milles - Bât Hémaris
13 854 AIX EN PROVENCE CEDEX 03
T +33 (0)4 42 39 77 22
F +33 (0)4 42 39 76 83

Région Centre Est

30 Avenue Montgolfier
BP 90
69 684 CHASSIEU CEDEX
T +33 (0)4 72 47 29 78
F +33 (0)4 78 90 58 90

TOULOUSE

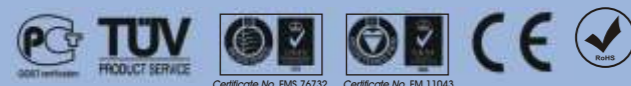
T +33 (0)810 200 600
F +33 (0)1 60 83 18 16



Desk POWER

Pour la liste complète des représentations Chloride dans le monde, visitez notre site web www.chloridepower.fr

MKA4L0FDESK



Onduleurs

Desk Power de 300 à 650 VA

La conception la plus compacte pour la protection de votre équipement

La gamme

Conçu pour améliorer la fiabilité et la disponibilité des stations de travail, petits serveurs, TPV, Desk Power est disponible dans une gamme de 300 à 650 VA. Cet onduleur utilise la technologie off line pour fournir un niveau de protection de base.

Flexibilité

Avec sa taille et poids ressemblant à celui d'un livre et une flexibilité vous permettant de l'installer en position verticale, horizontale ou au mur, la gamme Desk Power représente une façon idéale de protéger vos applications sans prendre trop d'espace. De plus, Desk Power apporte une protection des données en ligne supplémentaire qui facilite les communications et assure les connexions LAN et Internet.

Communication

Le Desk Power est équipé d'un port de communication USB et RS232 qui permet une interaction simple et complète avec l'ASI.

Le Desk Power est fourni avec le logiciel MopUPS Express, pour la surveillance et la fermeture séquentielle des systèmes.

La gamme de solutions logicielles Chloride possède toutes les caractéristiques nécessaires pour la protection des données et la sécurité de vos systèmes. Ses principales caractéristiques sont:

- **Arrêt sécurisé du système d'exploitation** - Préserve l'intégrité des données et minimise les délais de redémarrage grâce à l'arrêt

ordonné du système. Le logiciel Chloride contrôle l'onduleur pour mettre en œuvre l'action nécessaire en cas de défaut secteur, batterie basse et d'autres événements afin d'assurer une alimentation continue de votre système informatique et bien sûr déclencher l'arrêt en cas de nécessité.

- **Arrêt sécurisé du réseau** - dans le cas où plusieurs ordinateurs partagent la même ASI sur un réseau informatique, il est nécessaire de transmettre les informations critiques et de donner l'ordre d'exécuter un arrêt à l'ensemble des systèmes. MopUPS offre de multiples architectures permettant l'arrêt synchronisé et ordonné des ordinateurs.

- **Informations à distance** - le logiciel Chloride vous tient informé où que vous vous trouviez. Les messages sont envoyés via et sur le réseau, par e-mail, pager ou trap SNMP.

- **Contrôle à distance** - les informations sur l'alimentation électrique de votre site et de votre ASI sont accessibles directement par le biais de tout ordinateur connecté au réseau IP. Visualisation des événements et mémorisation pour analyses statistiques. Visualisation des informations en temps réel concernant votre ASI pour une prise de décision immédiate. L'accès est basé sur l'authentification utilisateur avec cryptage 128 bit MD5.

Applications

Desk Power fournit une énergie sûre pour une large gamme d'applications, soit:

- Matériel de bureau et périphériques

- Stations de travail et PC
- Systèmes de sécurité
- PBAX, TPV
- Petits serveurs

Un courant toujours sûr

Pour entretenir votre Desk Power, Chloride vous apporte le service dont vous avez besoin.

Chloride propose une gamme de services de maintenance qui vous garantira:

- La fiabilité de votre alimentation et de votre utilisation
- L'augmentation de la durée de vie de votre ASI
- L'optimisation de votre investissement
- Une gestion du risque à coût forfaitaire
- Une démarche proactive pour la restitution de l'énergie en situation d'urgence.

Contactez votre bureau de vente Chloride le plus proche pour plus d'informations.

Reposez-vous sur des experts pour la gestion de votre courant.

Modèles	Desk Power 300	Desk Power 500	Desk Power 650
CARACTÉRISTIQUES ÉLECTRIQUES			
Puissance (VA/W)	300/180	500/300	650/390
ENTRÉE			
Tension	230V		
Plage de tension	180-280V		
Protection en entrée	Disjoncteur de 10 A		
Fréquence	50/60 Hz		
BATTERIE			
Type	Plomb étanche sans entretien		
Autonomie typique (min)	10	10	10
Tension	12V	12V	12V
SORTIE			
Facteur de puissance	0.6		
Tension	230V		
Tolérance de tension Mode réseau	inférieur à 1V par rapport à l'entrée		
Tolérance de tension Mode batterie	230V ± 10%		
Fréquence Mode réseau	Identique à la tension d'entrée		
Fréquence Mode batterie	50/60Hz ± 1Hz		
Surcharges admissibles	120% charge nominale pendant 4 minutes / 150% charge nominale pendant 10 secondes		
GÉNÉRALITÉS			
Sécurité électrique	EN50091-1-1 (CE)		
Emissions de perturbations radio	EN50091-2, Classe B		
Résistance aux perturbations	IEC 1000-4-2/3/4/5, Niveau 3		
Rendement Mode réseau	> 95%		
Rendement Mode batterie	> 70%		
Température ambiante de fonctionnement	0°C - 40°C		
Température de stockage	-15°C - 50°C		
Humidité relative admissible	0-95% sans condensation		
DONNÉES MÉCANIQUES			
ASI Poids (kg)	2.5	3.2	3.9
ASI Dimensions (LxHxP, mm)	60x190x230	60x190x230	75x190x230
Emballage Poids (kg)	3.0	3.7	4.4
Emballage Dimensions (LxHxP, mm)	140x275x370	140x275x370	140x275x370
Indications	LED sur face avant, alarme sonore		
CONNEXIONS			
Entrée	1 connecteur IEC320-C14		
Sortie (protection de l'ASI)	2 connecteurs IEC320-C13	3 connecteurs IEC320-C13	
Sortie (protection de tension)	1 connecteur IEC320-C13	1 connecteur IEC320-C13	
Filtre de ligne de données	Oui		
Port de communication	Connexion SUB-D 9 broches et USB		

La publication de ce document a pour unique objectif de fournir des informations générales et n'est pas destinée à former une offre ou un contact partiel. L'entreprise a une politique constante de développement et d'amélioration des produits, c'est pourquoi nous nous réservons le droit de modifier toute information sans notification préalable. MK-A4-DFESK- Rev. 5-04/2006